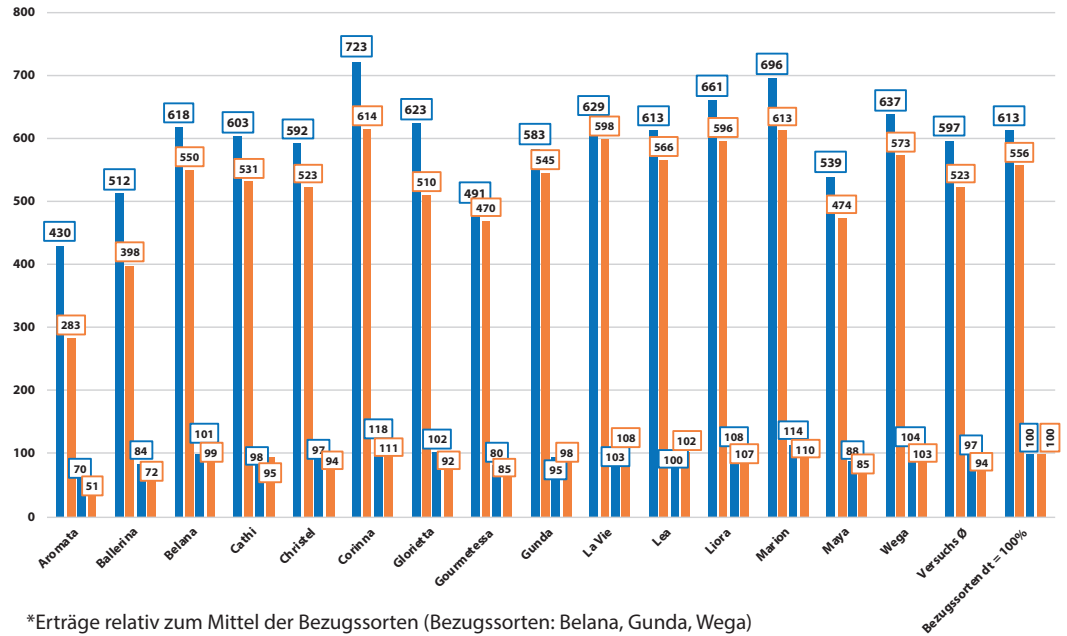


# Knollen- und Speisegrößenenerträge\* - Reifegruppe 1 (sehr früh) und 2 (früh)



\*Erträge relativ zum Mittel der Bezugssorten (Bezugssorten: Belana, Gunda, Wega)

■ Knollenert.dt/ha ■ Speisegrößen dt/ha ■ Knollenert.dt/ha (rel.) in % ■ Speisegrößen dt/ha (rel.) in %